

PROGRAMME DE DÉVELOPPEMENT RURAL RÉUNION - PDRR 2014-2022

RÉSUMÉ À L'INTENTION DES CITOYENS

ANNÉE 2021



Qu'est-ce que le FEADER ?

Instrument financier de la politique européenne de développement rural, le **FEADER** (Fonds Européen Agricole de Développement rural) est le second pilier de la Politique Agricole Commune (PAC).

Il contribue au développement des territoires ruraux et d'un secteur agricole plus équilibré, plus respectueux du climat, plus résilient face au changement climatique, plus compétitif et plus innovant.

Au cours de l'année 2021, le PDRR a été modifié pour tenir compte notamment :

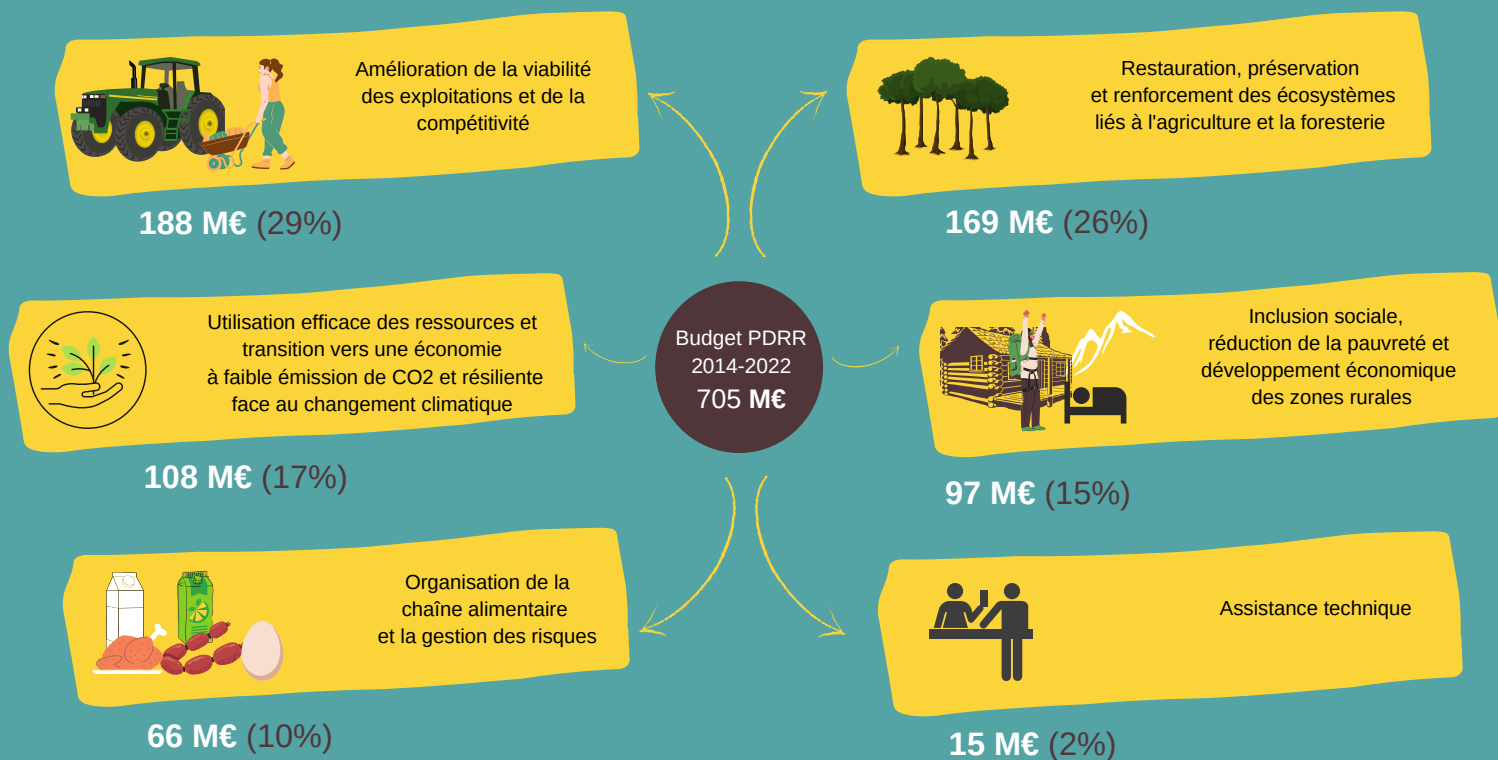
- des enveloppes liées aux deux années de transition 2021 et 2022
- des enveloppes liées à la relance.

Ainsi, au titre de la période 2014-2022, le Programme de développement rural de La Réunion (PDRR) est doté d'une enveloppe de 705 M€ de fonds publics dont 528 M€ de FEADER et 177 M€ de contreparties nationales.

A La Réunion, le Conseil Départemental est depuis 2014, l'Autorité de gestion du programme de développement Rural.

Le PDRR: 6 thématiques pour 13 mesures

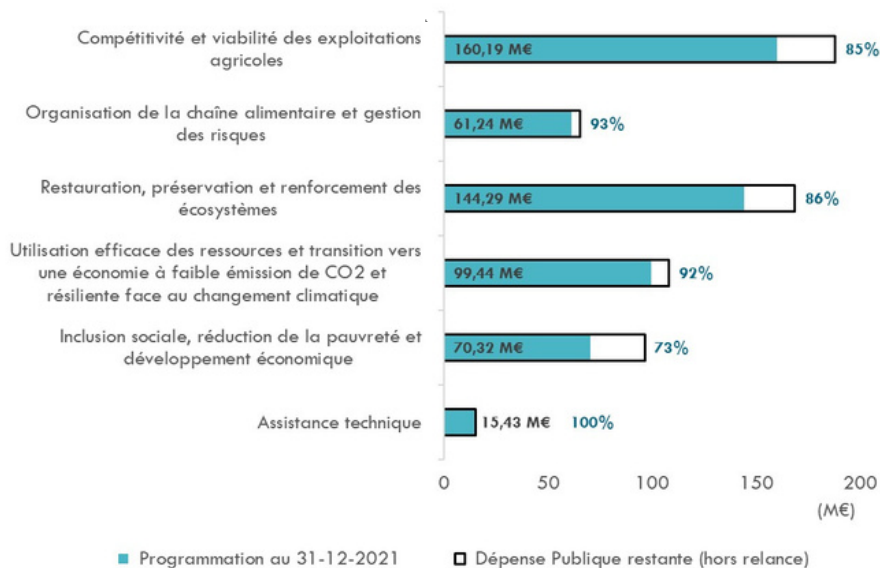
Dépenses publiques en millions d'euros



État d'avancement en 2021

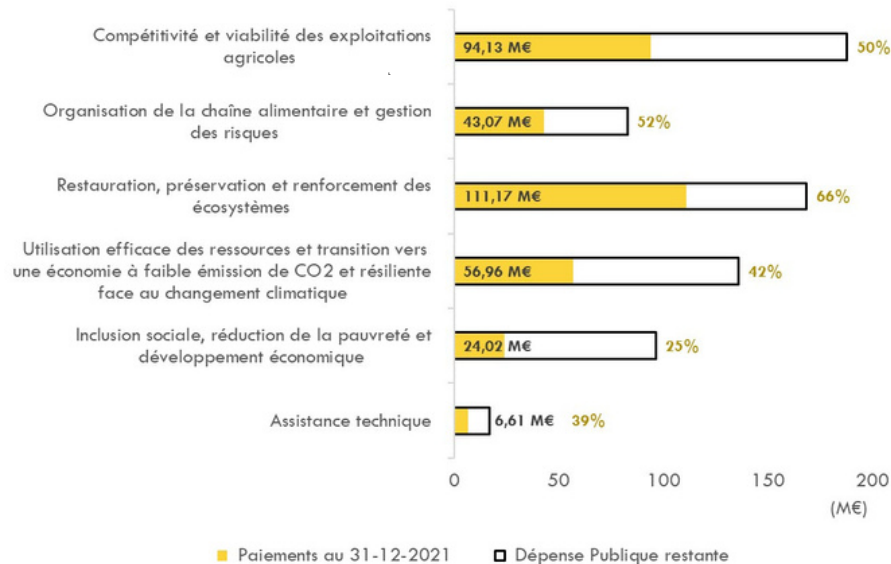
dépense publique

Programmations par thématique au 31 déc.2021



Au 31 décembre 2021 :
550,92 M€ ont été programmés, soit un taux de programmation de 86 %

Paiements et certifications par thématique au 31 déc. 2021



Au 31 décembre 2021 :
433,33 M€ ont été payés et certifiés, soit un taux de paiement de 52 %



Chiffres clés au 31 décembre 2021

Paielements depuis la début de la programmation (dépense publique)



3 766

Nombre d'exploitations bénéficiant d'un soutien à l'investissement dans les exploitations agricoles

Aide aux investissements dans les exploitations agricoles **51,86 M€**



40,57 M€

Montant des subventions soutenant les transferts de connaissance et les actions d'information et de conseil

Nombre de jeunes agriculteurs installés (DJA)

154



23,50 M€

Aide aux investissements dans la transformation de produits agricoles (outils agro-industriels)

Optimisation, sécurisation et développement des périmètres irrigués et amélioration des conditions d'alimentation en eau des Hauts ruraux

54,18 M€



1,28 M€

Investissements dans le développement des zones forestières et amélioration de la viabilité des forêts

Nombre de projets soutenus par le Volet LEADER (soutien au développement des Hauts)

412



Réalisations soutenues par le FEADER

ADPAPAM Réunion

- TO 1.2.1 Transfert de connaissances et actions d'information

L'Association Départementale des Plantes à Parfum Aromatiques et Médicinales (ADPAPAM) regroupe l'APLAMEDOM* et la CAHEB*. Créée en 2010, elle a pour mission de structurer la filière PAPAM sur le territoire réunionnais.

En partenariat avec d'autres structures parmi lesquelles l'ARMEFLHOR*, la Chambre d'agriculture, l'ONF*, le Parc national et le CBNM*, l'ADPAPAM porte différentes actions pour le développement de la filière des plantes aromatiques et médicinales.

Le FEADER apporte son soutien tant au niveau de la coordination des actions menées en faveur de cette filière, que dans la diffusion des connaissances auprès des acteurs. L'objectif est de valoriser les productions de PAPAM afin d'une part de répondre à des marchés, et d'autre part d'améliorer le revenu des agriculteurs.

* APLAMEDOM : Association Plantes Aromatiques et Médicinales de La Réunion

* CAHEB : Coopérative Agricole des huiles Essentielles de Bourbon

* ARMEFLHOR : Association Réunionnaise pour la Modernisation de l'Économie Fruitière et Horticole

* ONF : Office National des Forêts

* CBNM : Conservatoire Botanique National de Mascarin

Coût total de l'opération :

96 052,50 €

Dépense publique :

FEADER : 64 835,43 €

Département : 21 611,81 €

Indicateurs :

20 réunions avec les structures

40 parcelles accompagnées

Installation du jeune agriculteur Monsieur Rudy Soumira

- TO 6.1.1 Installation des Jeunes Agriculteurs

L'aide à l'exploitation permet de faciliter et d'améliorer l'installation des jeunes agriculteurs sur des structures viables et pérennes grâce à deux types d'aides : la DJA (Dotation Jeune Agriculteur) et le Prêt bonifié jeune agriculteur.

M. Rudy Soumira, candidat à l'installation est titulaire du Brevet Professionnel de Responsable d'Entreprise Agricole - BP REA. Ce diplôme lui permet de lancer son activité agricole à titre principal à Grand-Bois sur la commune de Saint-Pierre.

Il loue une parcelle déjà certifiée en Agriculture biologique (AB) et y produit des fruits de la passion sur environ 0,9 hectares. Il produit 10,8 tonnes par an qui sont écoulés par la coopérative agricole Terra Coop.

Coût total de l'opération :

39 000 €

Dépense publique :

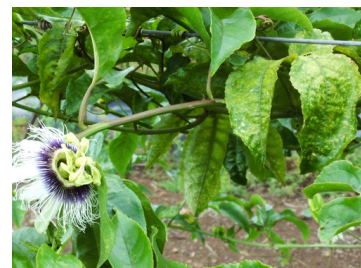
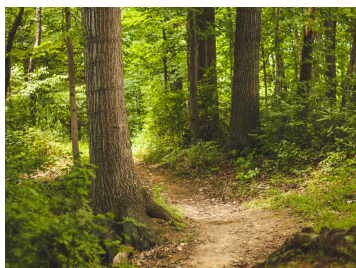
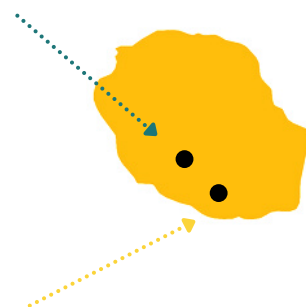
FEADER : 29 250 €

Etat : 9 750 €

Indicateurs :

0,9 ha de surface de l'exploitation

10,8 tonnes /an de passiflore



Réalisations soutenues par le FEADER

Soutien à la société de transformation de salades en sachet

- TO 4.2.1 Outils agro-industriels

La SAS Maraichers est une entreprise familiale créée en 2018 par la famille Grondin, agriculteurs et producteurs de salades. La société située à Sainte-Marie a souhaité innover en transformant et ensachant localement sa production de salades sous un format de prêt à l'emploi (4e gamme). Le projet répond au mode de consommation actuel du "prêt à consommer". Les aides du **FEADER** soutiennent une ligne complète de conditionnement de produit végétal prêt à l'emploi. En mettant en place un outil industriel aux dernières normes européennes, l'entreprise agroalimentaire peut proposer plusieurs variétés de salades produites localement en pleine terre, récoltées à la main, lavées, emballées et livrées dès le lendemain en **GMS*** : roquette, batavia, duo de feuilles de chêne ou feuilles de chêne vertes, jeunes pousses d'épinard et mélange de saison.

Ce projet cofinancé par le **FEADER** permet de répondre au besoin du marché réunionnais, de réduire la dépendance aux importations et de proposer une solution pérenne.

*GMS : Grandes et Moyennes Surfaces

Coût total de l'opération :
767 340,02 €

Dépense publique :
FEADER : 556 670,00 €
Région : 95 917,50 €

Indicateurs :

4 425 sachets de 125g de salades de prêt à l'emploi
3 ha de surface d'exploitation



Sécurisation de la route forestière de Tévelave

- TO 7.5.2 Développement et amélioration de la desserte des sites naturels et forestiers réunionnais

La route forestière de Tévelave assure la liaison entre le village du Tévelave, dans les hauts des Aviron et le Maïdo situé dans les hauts de Saint-Paul, via la route forestière des Tamarins.

C'est un axe touristique qui traverse l'une des plus magnifiques forêts de bois de couleurs de l'île. Le Tévelave constitue l'une des 13 portes du Parc national. C'est une réserve naturelle totalement protégée et qui accueille plusieurs activités de loisirs de plein air. Elle est très fréquentée le week-end et pendant la période scolaire.

Après avoir subi d'énormes dégâts lors de la saison cyclonique de 2017/2018, (glissements de terrain et éboulements), la route a dû être fermée à la circulation. Une fermeture qui a eu des répercussions sur certaines des activités touristiques du village.

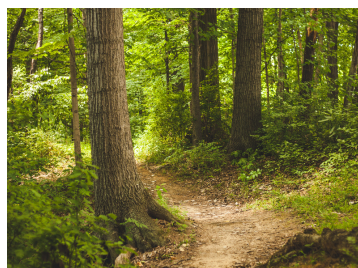
Sa réouverture suppose la réalisation de travaux d'installation de 7 parois clouées pour sécuriser la route. Cet aménagement cofinancé par le **FEADER** favorisera à nouveau l'accès aux routes forestières, des Tamarins, du Maïdo, du petit Bénare et de la forêt du Tévelave.

Coût total de l'opération :
1 800 000 €

Dépense publique :
FEADER : 1 350 000 €
Région : 450 000 €

Indicateurs :

Linéaires de voiries améliorées



Réalisations soutenues par le FEADER

Mise en œuvre de la Maison France Services (MFS) de Dos d'âne Mafate

- TO 16.7.1 Animation territoriale et approche collective du développement des Hauts

La mise en place des Maisons France Services doit permettre aux citoyens de procéder aux principales démarches administratives du quotidien, à proximité de chez eux.

La commune de La Possession souhaite offrir à l'ensemble de ses habitants une égalité d'accès à ses services. Ainsi, grâce au dispositif 16.7.1 soutenu par le FEADER, le territoire de Mafate, et « le village de dos d'Ane » vont être concernés par le dispositif Maison France Services.

Une approche multi-sites renforçant le lien entre 2 territoires :

Dos d'Ane sera la porte d'entrée vers Mafate. Les structures seront aménagées avec plusieurs espaces dédiés : un pôle numérique à Dos d'Ane avec 3 ordinateurs connectés en libre-service, 10 tablettes connectées ; 1 espace multimédia numérique composé de 2 ordinateurs connectés en libre-service et 10 tablettes connectées.

L'opération contribue à développer un dispositif d'animation territoriale sur les Hauts tout en consolidant l'offre de services déjà existante. 6 structures partenaires se sont engagés à participer au bon fonctionnement de cette MFS.

Coût total de l'opération :

213 000 €

Dépense publique :

FEADER : 159 750 €

Département : 10 650 €

Maître d'ouvrage : 42 600 €

Indicateurs :

6 opérateurs conventionnés :
Département, Pôle Emploi,
MIO, Office du tourisme
intercommunal, AD2R et La
Poste

Création de prairie et équipements sur l'exploitation de l'EARL Piton Mahot

- TO 4.1.5 Gestion fourragère en production animale

L'EARL Piton Mahot est spécialisée dans le secteur d'activité de l'élevage de vaches laitières depuis plus de 13 ans, l'exploitation est située sur la commune du Tampon.

L'opération porte sur le financement de travaux et d'investissements productifs permettant de sécuriser la disponibilité fourragère au sein de cette exploitation agricole de 36 ha. Les travaux entrepris vont participer à la mise en place de 1,65 ha de prairies et répondre aux besoins fourragers pour les animaux.

L'aide à gestion fourragère soutenue par le **FEADER** contribue à la sécurisation de la disponibilité fourragère au sein des exploitations agricoles. Elle est primordiale pour optimiser le potentiel existant, et permettre aux éleveurs de pouvoir faire face aux changements ou aléas climatiques.

Coût total de l'opération :

12 515,49 €

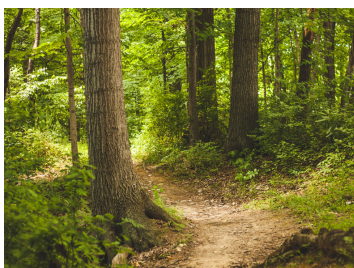
Dépense publique : 320,95 €

FEADER : 2 773,65 €

Département :

Indicateurs :

36 ha de surface de l'exploitation
1,65 ha de prairies



Pour en savoir plus

Site internet de l'autorité de gestion :

<https://www.departement974.fr/actualite/feader-un-soutien-pour-developpement-agricole-rural-de-reunion>

Portail internet partenarial :

http://www.reunioneurope.org/UE_SUIVI_EVALUATION_FEADER

